

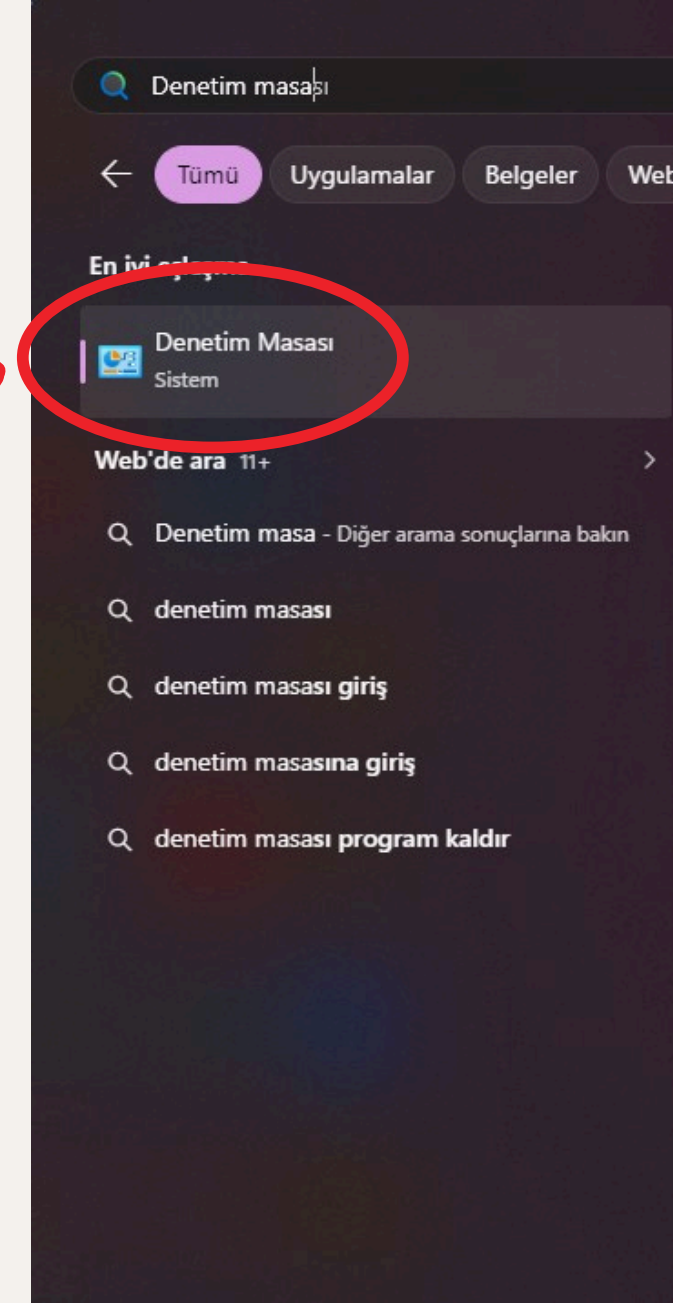


Kahramanmaraş Sütçü İmam Üniversitesi DNS Deęiřtirme Nasıl Yapılır?

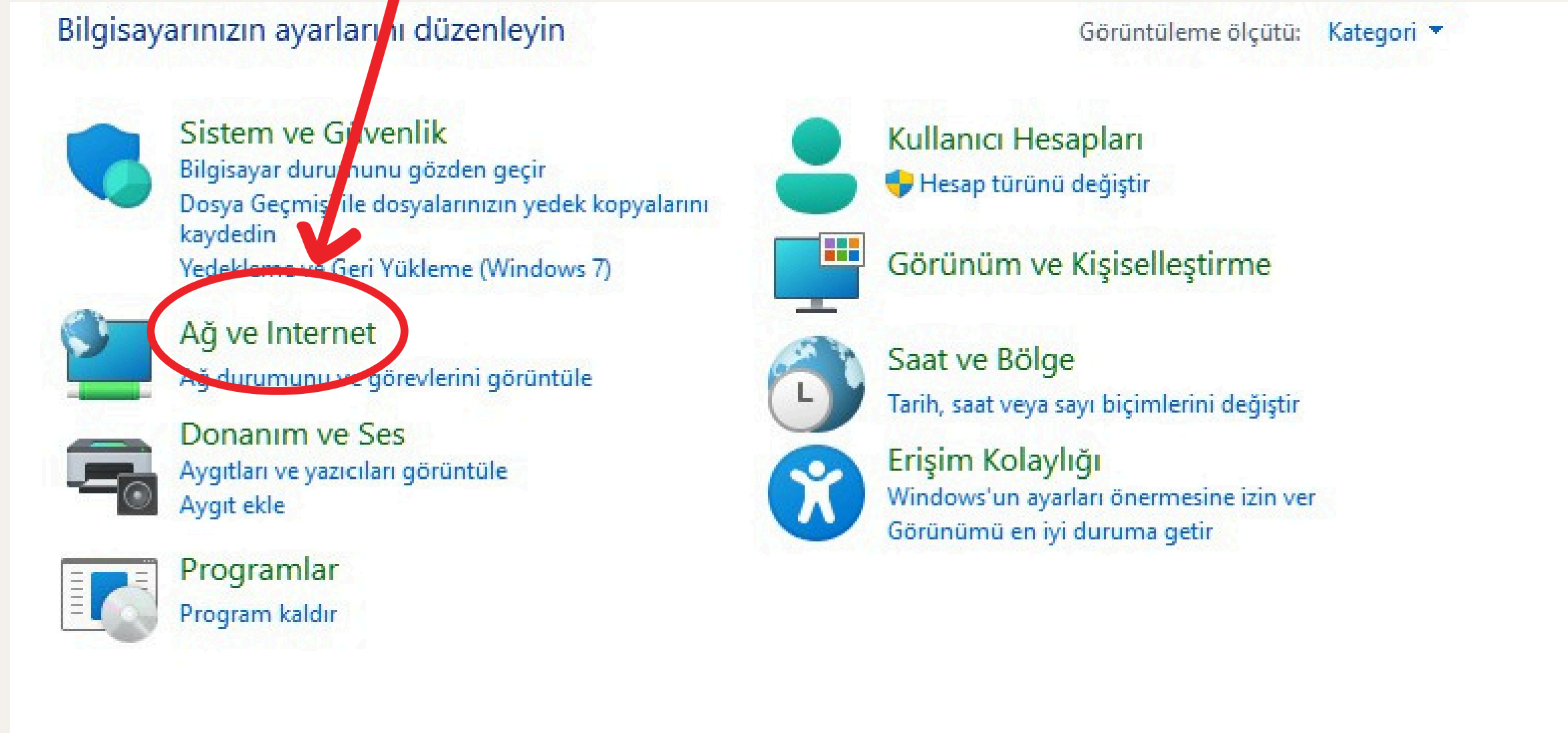
Kahramanmaraş
Sütçü İmam Üniversitesi
DNS Deęiřtirme Nasıl Yapılır?



Adım 1 - Başlat menüsüne tıklayınız ve Denetim Masasına giriniz.



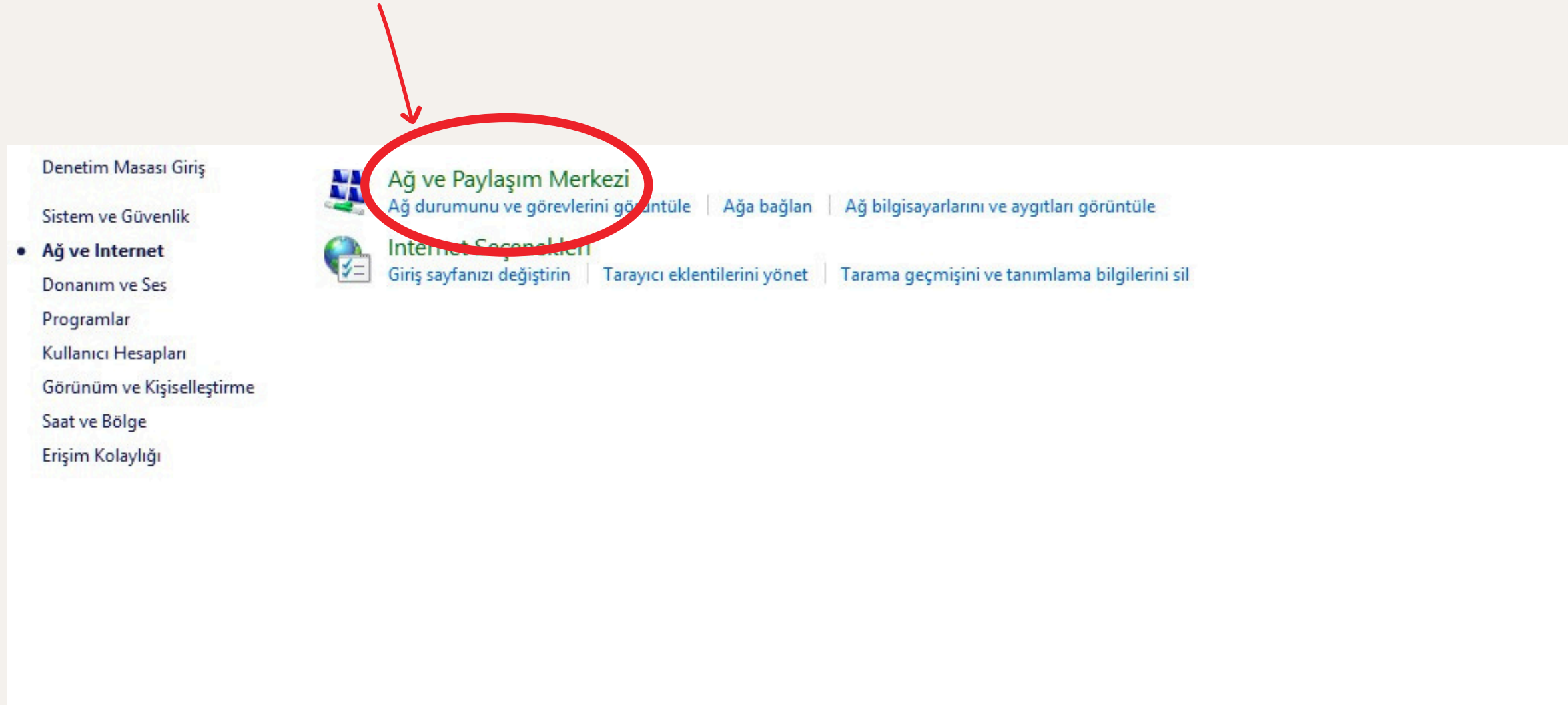
Adım 2 - Çıkan Ekranda “Ađ ve İnternet” tıklayınız.



Kahramanmaraş Sütçü İmam Üniversitesi DNS Deęiřtirme Nasıl Yapılır?



Adım 3 - “Aę ve Paylaşım Merkezi” tıklayınız



Kahramanmaraş Sütçü İmam Üniversitesi DNS Deęiřtirme Nasıl Yapılır?



Adım 4 - “Ethernet” tıklayınız.

Denetim Masası Giriř

Baędařtırıcı ayarlarını deęiřtirin

Geliřmiř paylařım ayarlarını deęiřtirin

Medya akıřı seęenekleri

Temel aę bilgilerinizi görüntüleyin ve baęlantılarınızı kurun

Etkin aęlarınızı görüntüleyin

Eriřim türü: İnternet

Baęlantılar: Ethernet

Aę ayarlarınızı deęiřtirin

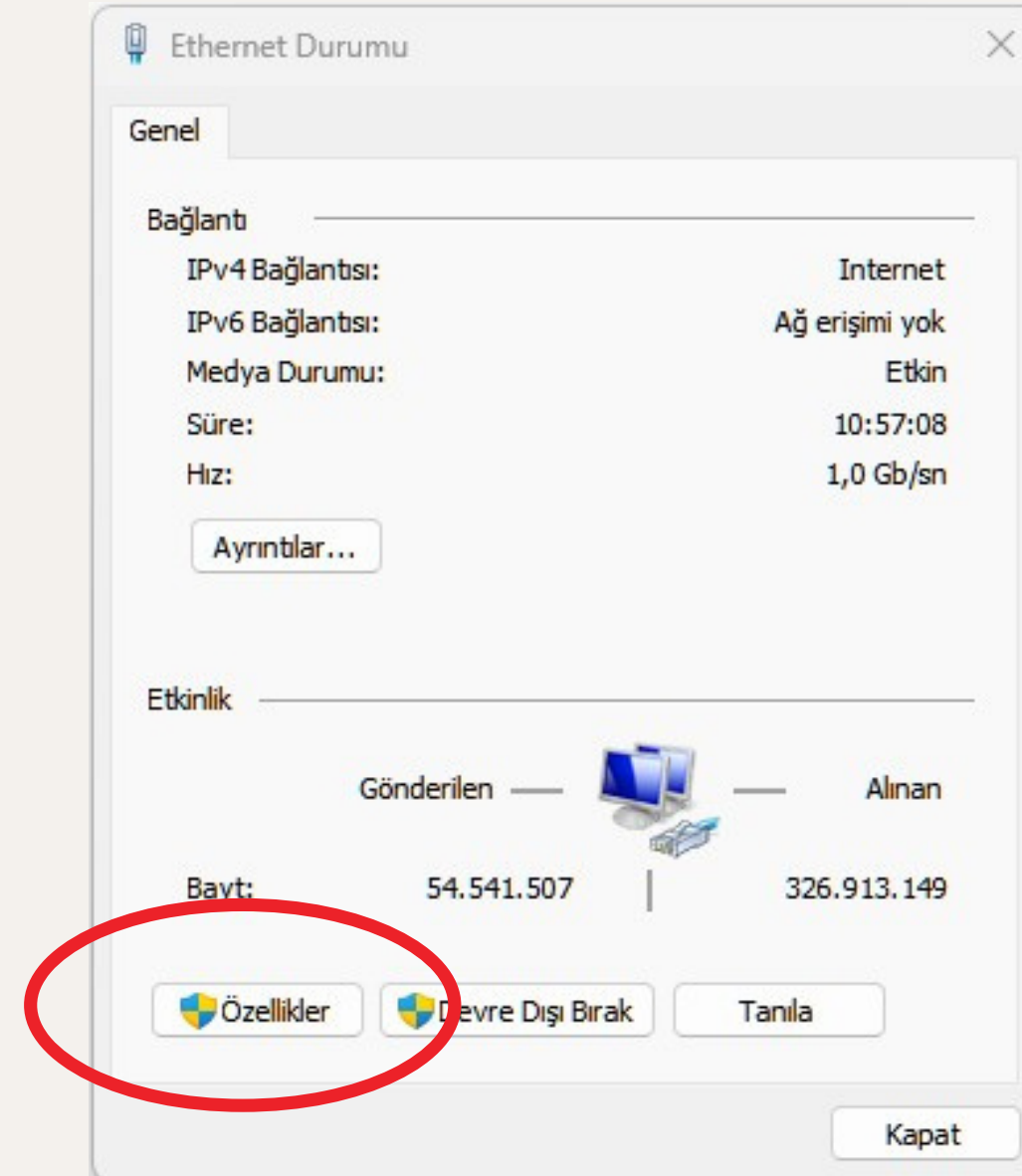
Yeni baęlantı veya aę kurun
Geniř bant, çevirmeli veya VPN baęlantısı kurun ya da bir yönlendirici ya da eriřim noktası ayarlayın.

Sorunları giderin
Aę sorunlarını tanılayın ve onarın veya sorun giderme bilgilerini alın.

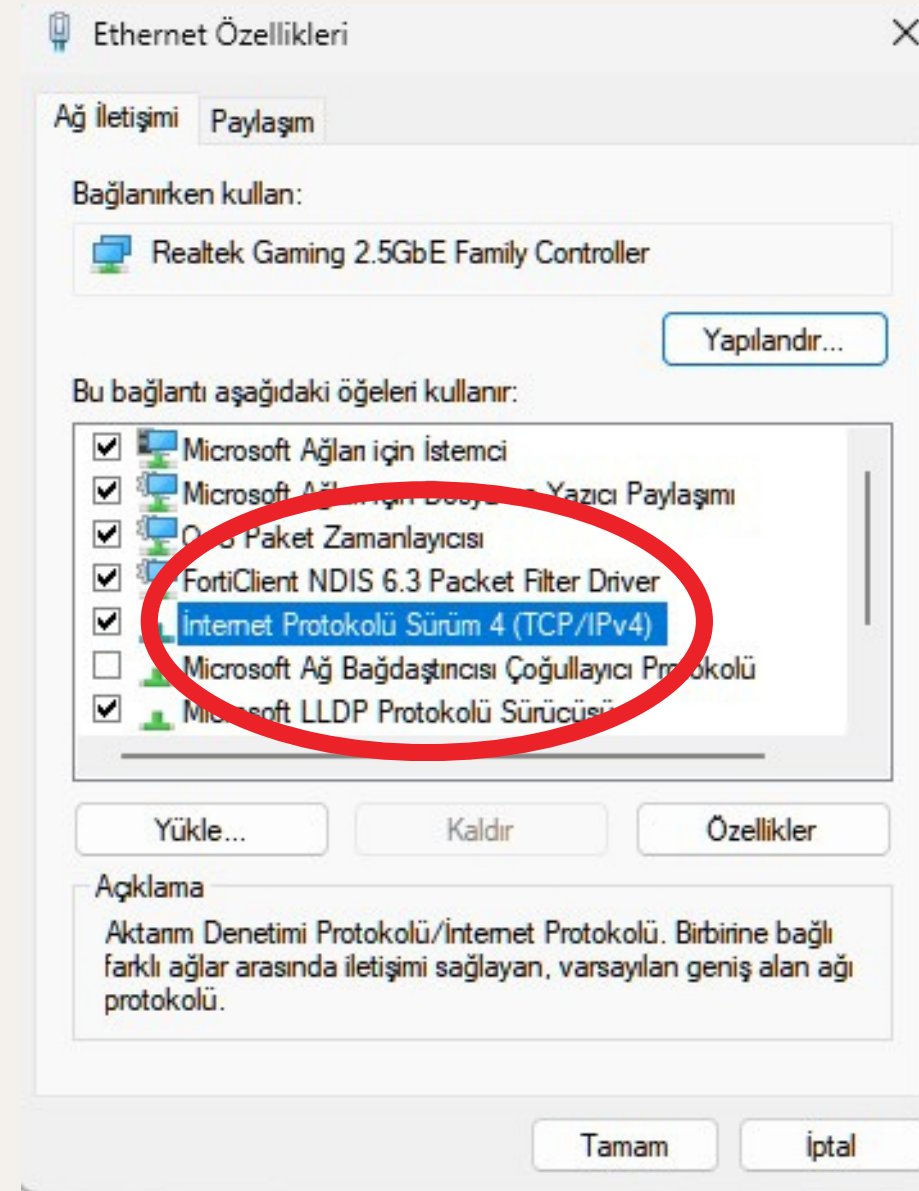
Kahramanmaraş
Sütçü İmam Üniversitesi
DNS Deęiřtirme Nasıl Yapılır?



Adım 5 - “Özellikler” tıklayınız.



Adım 6 - “Internet Protokolü Sürüm 4 (TCP/IPv4) tıklayınız.



Kahramanmaraş
Sütçü İmam Üniversitesi
DNS Değişirme Nasıl Yapılır?



Adım 9 - Aşağıda gösterilen şekilde işaretleyiniz.

İnternet Protokolü Sürüm 4 (TCP/IPv4) Özellikleri

Genel Diğer Yapılandırma

Ağınız destekliyorsa, IP ayarlarının otomatik olarak atanmasını sağlayabilirsiniz. Aksi halde, IP ayarlarınız için ağ yöneticinize başvurmanız gerekir.

Otomatik olarak bir IP adresi al

Aşağıdaki IP adresini kullan:

IP adresi: . . .

Alt ağ maskesi: . . .

Varsayılan ağ geçidi: . . .

DNS sunucu adresini otomatik olarak al

Aşağıdaki DNS sunucu adreslerini kullan:

Tanımlanmış DNS sunucusu: . . .

Diğer DNS Sunucusu: . . .

Çıkarken ayarları doğrula

Gelişmiş...

Tamam İptal

Otomatik olarak bir IP adresi al

DNS sunucu adresini otomatik olarak al

Tamam butonuna tıklayınız.

Tamam butonuna tıklayınız.